

Modo de uso de aerosoles inhalados

Dras. Lepera C, Paba P, Baratta S, Krüger A.

Subcomisión de información para la comunidad. Comité de Neumonología, SAP.

La vía inhalatoria es la vía de administración de preferencia en el asma debido a que:

- Usamos menos dosis
- Tiene menos efectos indeseables
- Mejora los síntomas más rápidamente
- El medicamento va directo al pulmón



Usar correctamente el aerosol es muy importante para la eficacia del tratamiento.

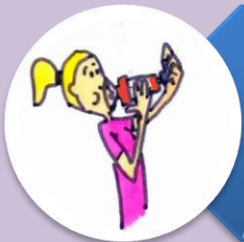
Aerocámara con máscara facial



1) Retire la tapa del aerosol



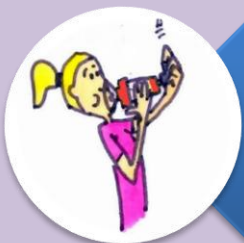
2) Agítelo



3) Con el aerosol hacia arriba, inserte la boquilla en la aerocámara



4) Coloque la máscara cubriendo nariz y boca, sellando con la cara



5) Apriete el aerosol



6) Cuentе hasta 10 sin retirar la máscara mientras el niño respira lento y profundo

7) Repita los pasos 2 a 6 según la cantidad de disparos que le indique el médico. Espere 1 minuto entre cada disparo.



8) Retire el aerosol de la aerocámara y colóquelo la tapa

Lave la aerocámara cada 3 semanas, desármela sin retirar la válvula del portaválvula y colóquela por 15 minutos en un recipiente con agua tibia (no caliente) y unas gotas de detergente. Déjela secar sobre una servilleta de papel. NO refregar ni secar con paño.

Errores más frecuentes en el uso del aerosol (Lo que no se debe hacer):

- ❖ Realizar más de un disparo sin agitar o no esperar por lo menos 1 minuto entre cada disparo.
- ❖ Respirar menos de 10 segundos el contenido de la aerocámara.
- ❖ Usar aerocámara en mal estado, rotas, sin válvula.
- ❖ Compartir la aerocámara.
- ❖ Utilizarla con el niño dormido (debe estar despierto y sin chupete).

La aerocámara y los aerosoles son dispositivos médicos y deben mantenerse fuera del alcance de los niños.