



**Simposio
Regional 3:**

**20/11
Salón: Río IV
14:30 a 15:30**



**Región
PATAGONIA**

**“Corte de
pacientes
internados por
COVID en Región
Patagónica”**

**Coordinadora
Luján Rolando**

**Secretaria:
Rosa
Benítez**

**Disertante:
Laura
Bustamante**

COVID PACIENTES INTERNADOS CORTE PATAGONICA

Dra Laura Bustamante
Dra. Rosa Benítez
Dra. Laura Laurin

OBJETIVOS

- DESCRIBIR LAS CARACTERÍSTICAS CLÍNICAS Y DEMOGRÁFICAS DE UNA CORTE DE PACIENTES DE LA REGIÓN PATAGÓNICA QUE REQUIRIERON INTERNACIÓN POR COVID-19.
- DESCRIBIR LA EVOLUCIÓN DE LOS PACIENTES SEGÚN LUGAR DE ATENCIÓN (HOSPITAL ZONAL O RURAL).

ESTUDIO RETROSPECTIVO MULTICÉNTRICO DE
CORTE TRANSVERSAL INTERNADOS COVID 19
CORTE PATAGÓNICA



Población :pacientes
asistidos en consultorio
postcovid 19
espontáneamente

- **INVESTIGADORAS**

- DRA LAURA BUSTAMANTE (NEUMONOLOGA)

- DRA LAURA LAURIN (MEDICA ESPECIALISTA EN MEDICINA GENERAL)

- DRA ROSA BENITEZ (MEDICA NEUMONOLOGA)

- **COLABORADORES**

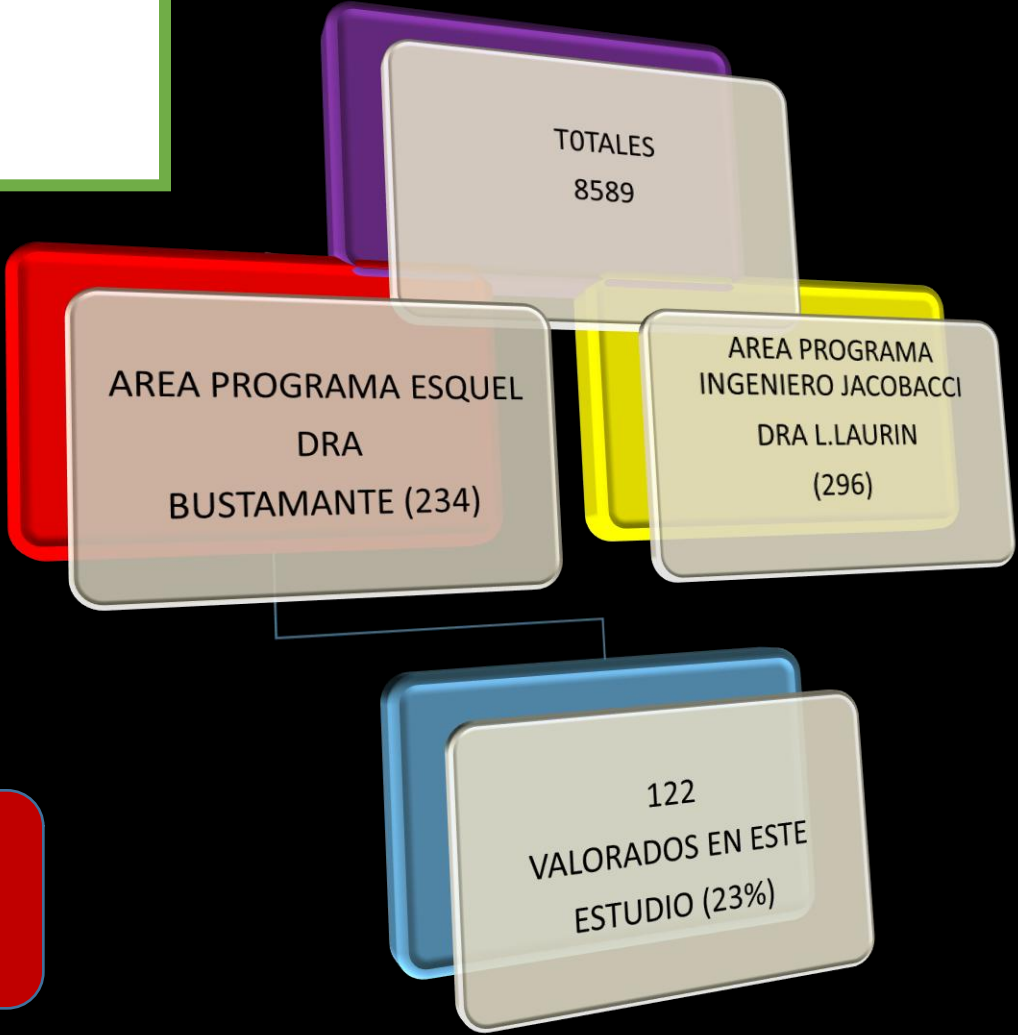
- GRACIELA BENITEZ (ENFERMERA)

- FLAVIA TORES (JEFA DE ESTADISTICA HOSPITAL DE MAITEN)

- ALBERTO MONDILLO (RESPONSABLE EPIDEMIOLOGICO HOSPITAL DE ING JACOBACI)

ESTUDIO RETROSPECTIVO MULTICÉNTRICO DE
CORTE TRANSVERSAL INTERNADOS COVID 19
CORTE PATAGÓNICA

7,3 % REQUIRIO
INTERNACION



1,2 % REQUIRIO
TERAPIA INTENSIVA

DEFINICION DE SOBREPESO-OBESIDAD

Clasificación de Sobre peso y Obesidad según el IMC (OMS)	IMC
Normal	18.5 - 24.9
Sobre peso	25.0-29.9
Obesidad I	30.0 - 34.9
Obesidad II	35.0 - 39.9
Obesidad Extrema III	≥ 40

GRAVEDAD DE LA ENFERMEDAD RESPIRATORIA COVID 19

MSN

Severidad Inicial

- **Enfermedad no complicada**

Ausencia de infiltrado radiológico y de factores de riesgo, con auscultación normal y SatO₂ > 95%

- **Neumonía leve**

Edad < 60 años

Ausencia de comorbilidades

Ausencia de inmunosupresión

Compromiso radiológico unilateral

SatO₂ > 95%

Sin criterios ATS/IDSA

- **Neumonía moderada**

Edad ≥60 años

Presencia de una o más comorbilidades

Presencia de inmunosupresión

Compromiso radiológico bilateral

SatO₂ ≤ 95%

Sin criterios ATS/IDSA

- **Neumonía grave**

Presencia de criterios ATS/IDSA: uno de dos mayores o tres menores.

COMARCA ANDINA –NO CHUBUT



Área Programática Esquel

Localidad	Hospital	Camas Disponibles	Cuotas de Salud Social	Personas Destacadas Social	Otros
Área Programática		200	0	100	0
Esquel	Hospital Esquel - Nivel III Centro de Salud Integral de la Administración Cooperativa Biomédica Provincia del Chubut Centro de RPA	85	Rede Salud Redes Centros Comunitarios Bancos de Alimentos Bancos de Alimentos Módulo Argentino Cáncer Integral Agua Potable	50000	Centro de Promoción y Manejo de Adicciones
El Maitén	Hospital El Maitén Nivel III	20			
Comodoro	Hospital Comodoro Nivel III	10	El Maitén		
Trevelin	Hospital Trevelin "José María Estrada" Nivel III	10	Maitén		
El Bolsón	Hospital El Bolsón Nivel III	5			
Lago Puelo	Hospital Lago Puelo Nivel III	10			
Chalil	Hospital Chalil Nivel III	10			
Cultrun	Hospital Cultrun Nivel III	10			
Chapaleufú	Hospital Chapaleufú Nivel III	10			
Espeque	Hospital Espeque Nivel III	5			
Trochu	Hospital Trochu Nivel III	5			
El Pico	Hospital El Pico "Dr. Raúl Rodríguez" Nivel III	5			
Las Marías	Hospital Las Marías "Dr. Roberto González" Nivel III	10			
Salvadora Este	Hospital Salvadora Este "Juan Martínez" Nivel III	5			

SIETE CAMAS DE UTI
PREPANDEMIA
AREA PROGRAMÁTICA
70.000 HABITANTES

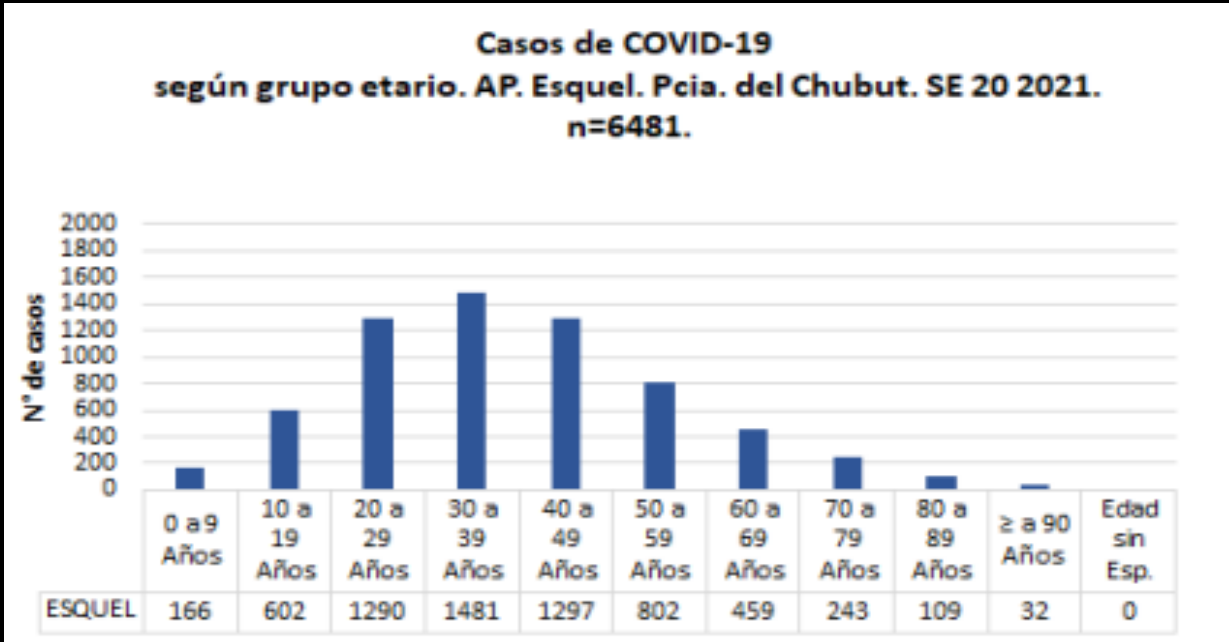


CARACTERÍSTICAS JACOBACCI

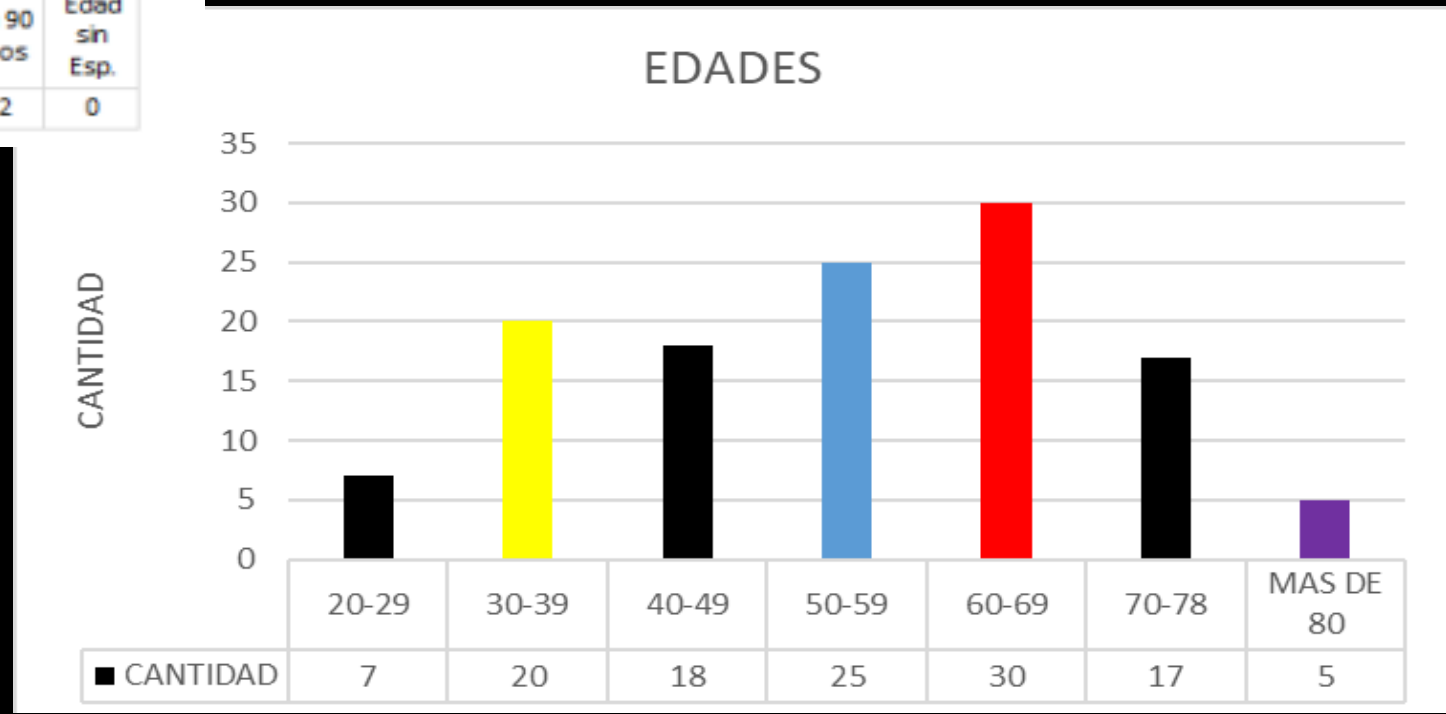


- SE ENCUENTRA A 213 KM DE BARILOCHE.
- SE UTILIZÓ HOTEL LOCAL PARA AISLAMIENTO/PROTOCOLO FLEXIBLE (2020).
- SE REALIZARON HISOPADOS EN EL HOSPITAL SOLO POR DOS MÉDICOS.
- SE UTILIZARON DOS CENTROS DE SALUD PARA ATENCIÓN NO COVID.
- HASTA EL PRIMER PICO SE PUDIERON MANTENER AREAS DIFERENCIADAS, LUEGO NO...
 - NO EXISTEN CENTROS PRIVADOS DE ATENCIÓN CON INTERNACIÓN.

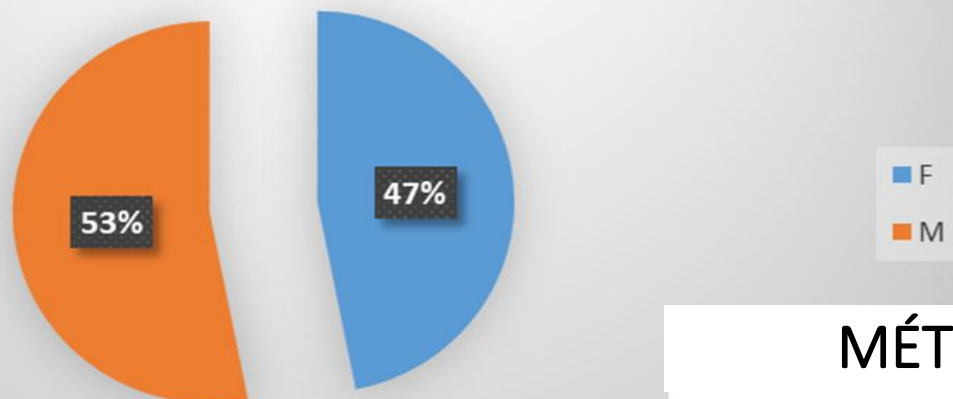
EDADES DE LOS CONTAGIADOS EN ESQUEL



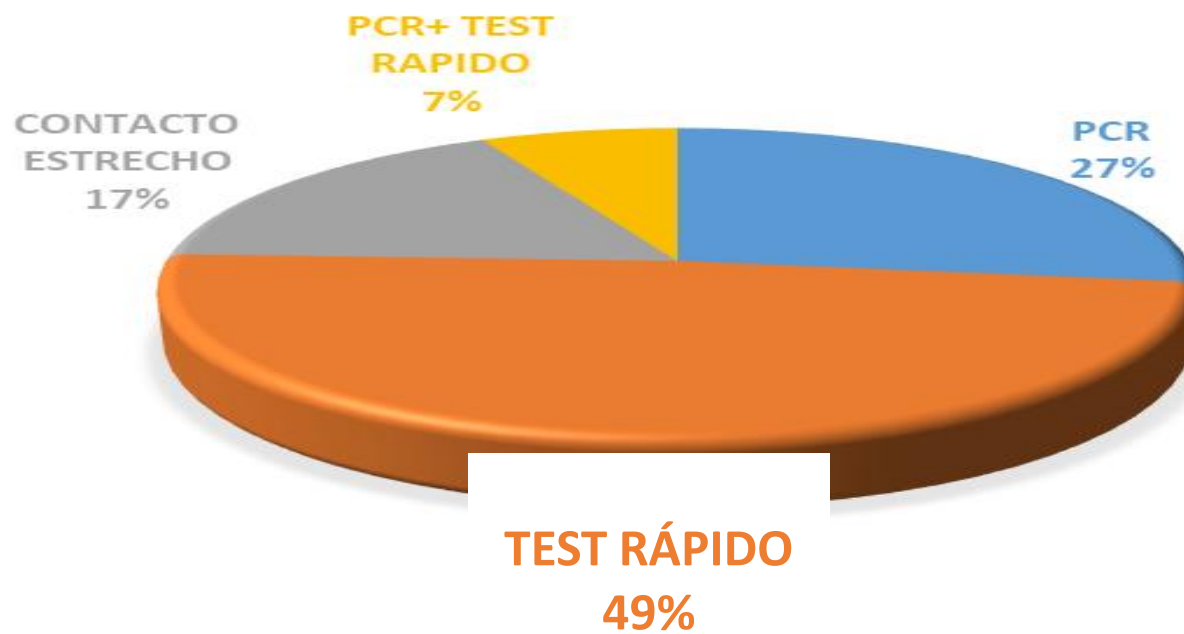
EDADES DE INTERNADOS ASISTIDOS POSTCOVID 19



GENEROS DE INTERNADOS

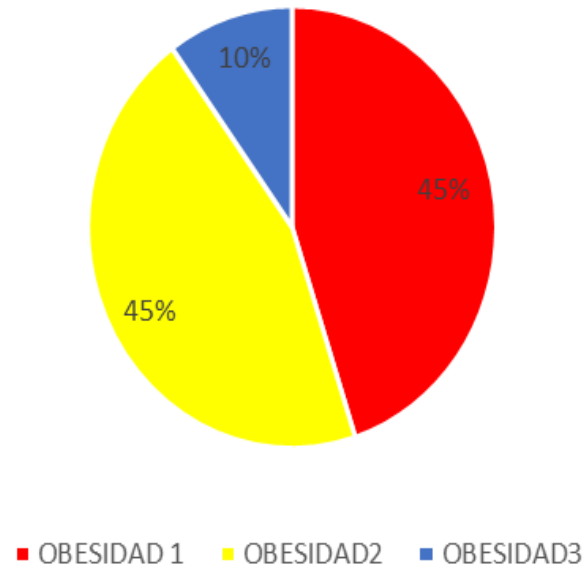


MÉTODOS DE DIAGNÓSTICOS UTILIZADOS

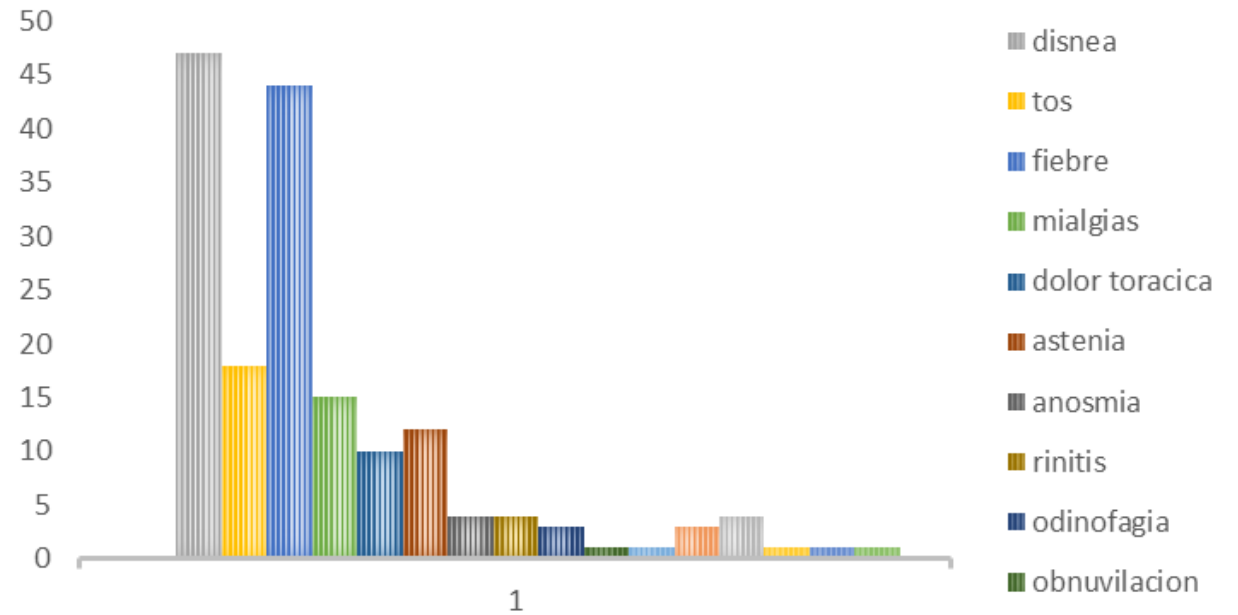


IMC EN PACIENTES INTERNADOS..

IMC DE INTERNADOS



SINTOMAS DE INTERNADOS

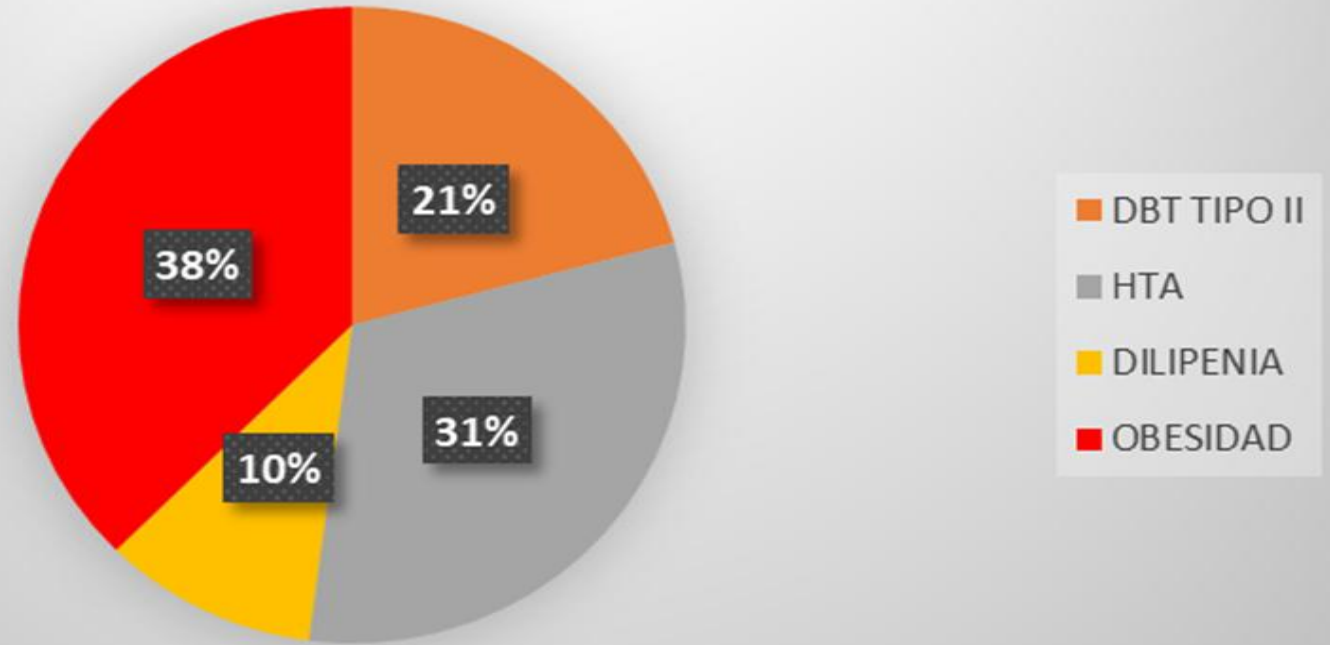


4^o Encuesta Nacional de Factores de Riesgo

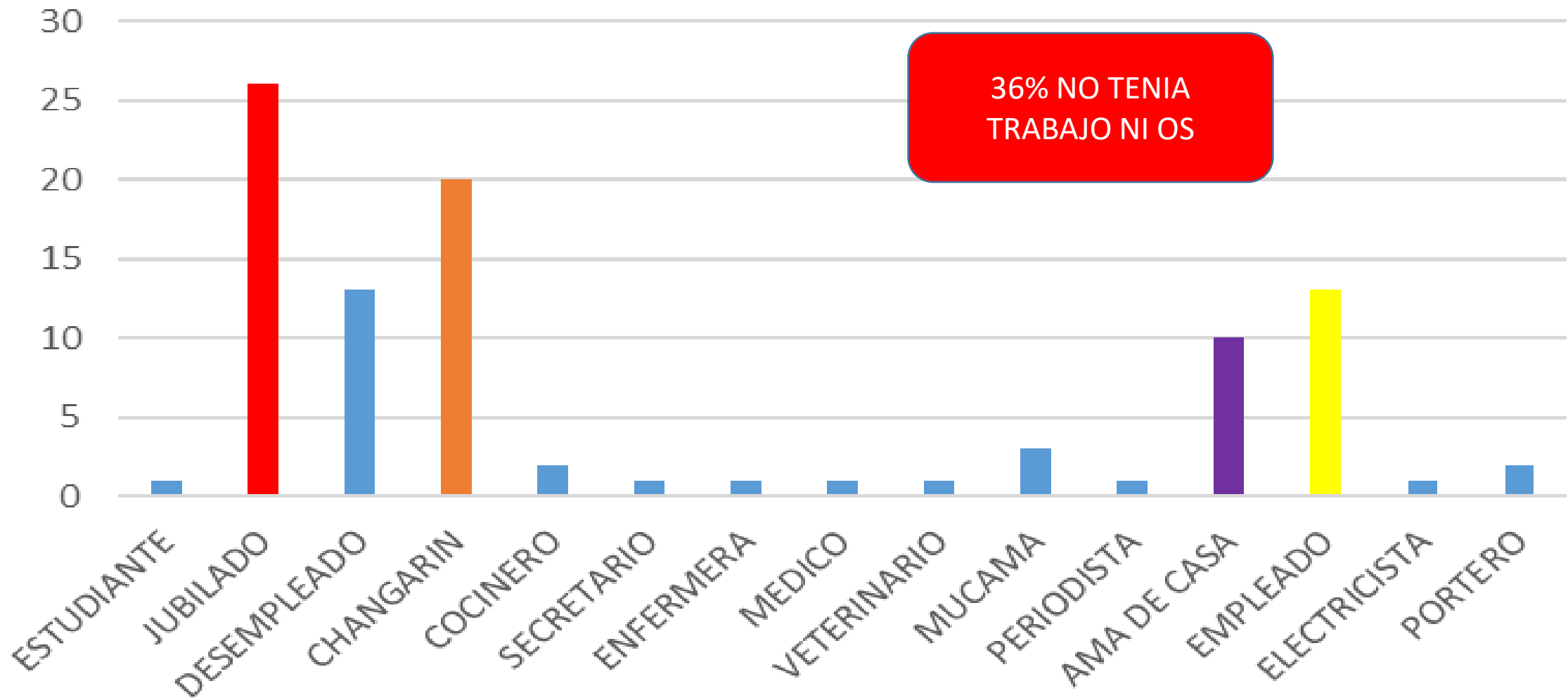
PRINCIPALES RESULTADOS

2019
OBESIDAD 32%
HIPERTENSION 40%
SOBREPESO 33%
DIABETES 12%
CONSUMO DE TABACO 22%

COMORBILIDADES DE LOS INTERNADOS



OCUPACION DE LOS INTERNADOS

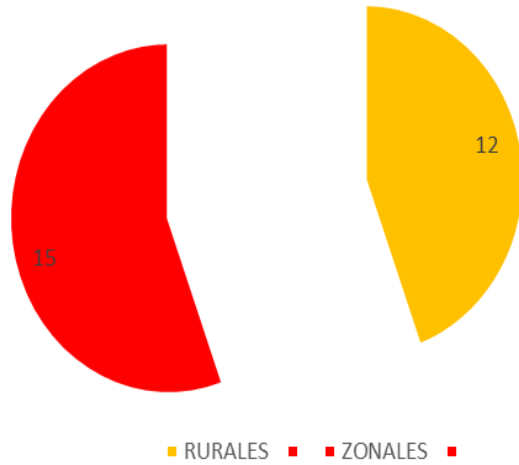


MOTIVO DE INGRESO HOSPITALARIO

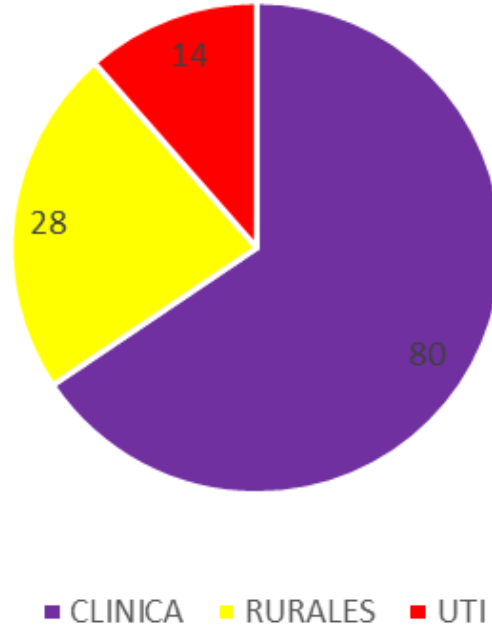
- INSUFICIENCIA RESPIRATORIA HIPOXEMICA EN EL 98% DE LOS PACIENTES
- SATURACION O2 PROMEDIO 78% (62%--88%)
- REQUIRIO O2 AL ALTA HOSPITALARIA 13 %
- CONTINUA CON O2 AL AÑO 2%



DIAS DE INTERNACION PROMEDIO



INTERNACION

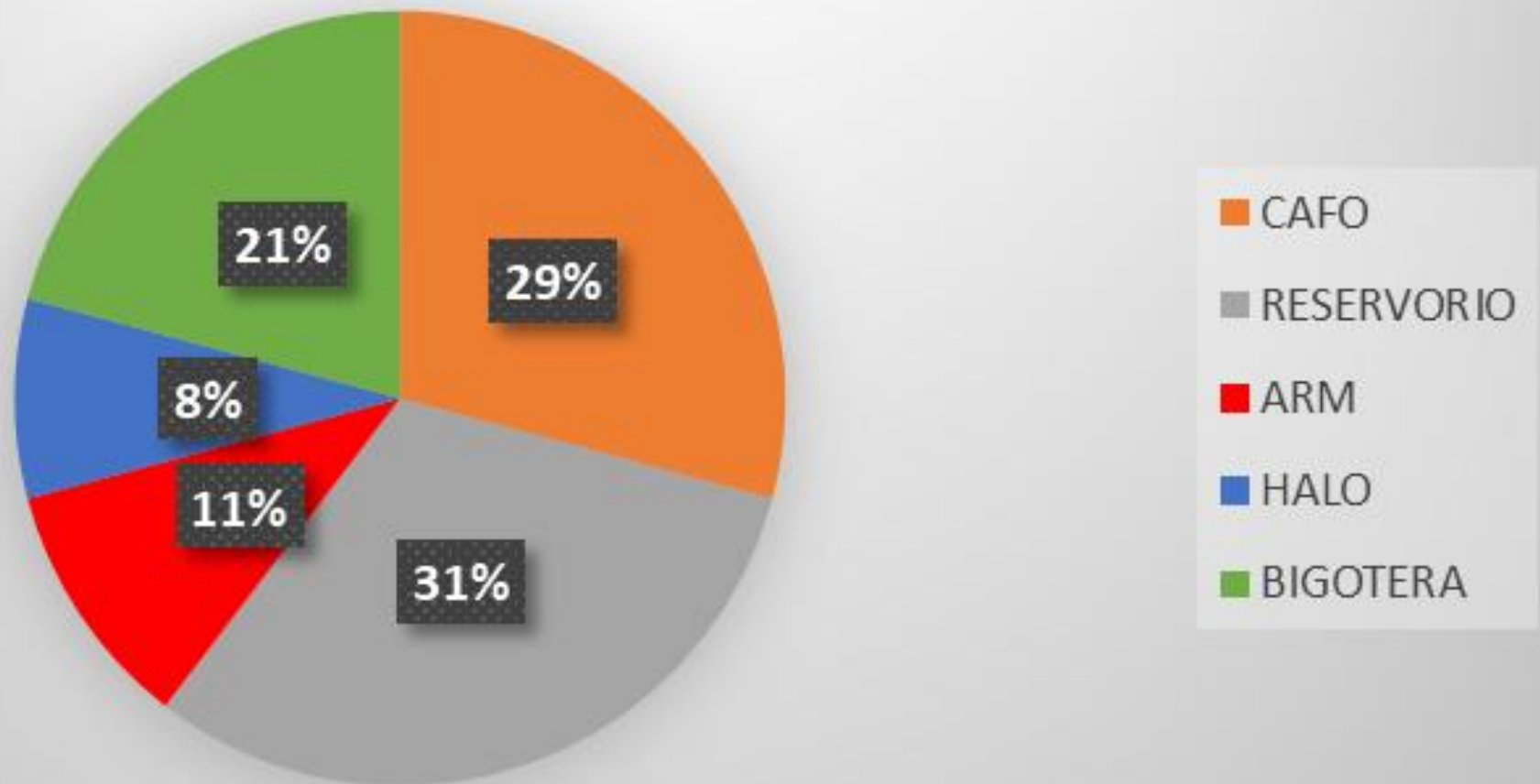


CLINICA
CAFO (9)-HALO-VNI
OTROS (RESERVORIO-
VENTURI-BIGOTERA)
MEDICOS-KINESIOLOGOS-
ENFERMEROS

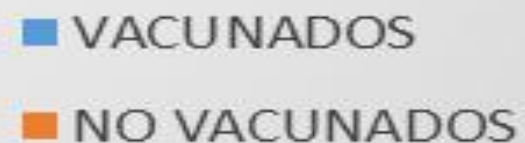
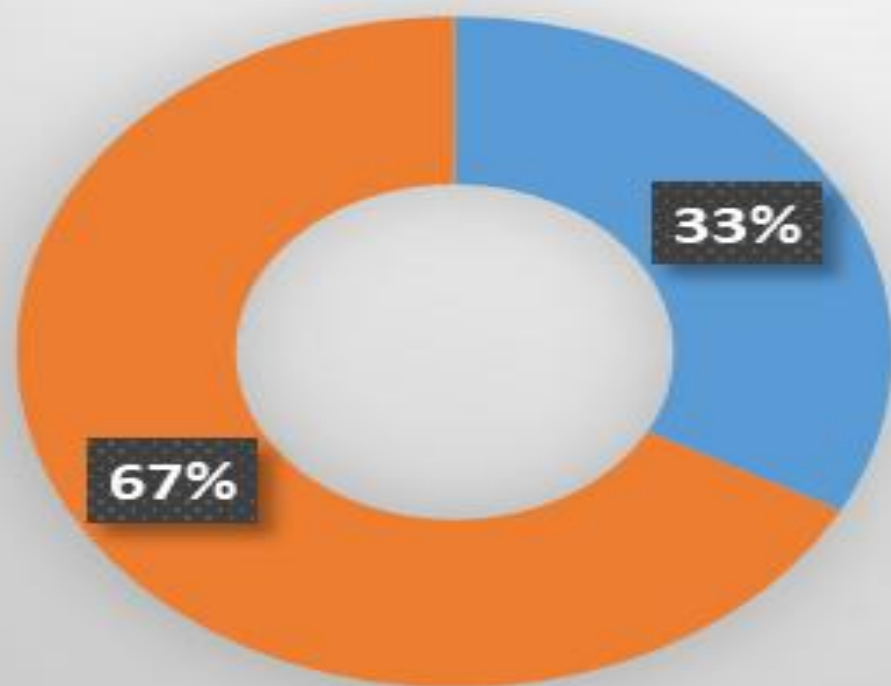
UTI
ARM-DECUBITO
PRONO-
TERAPISTAS-
ENFERMEROS-
KINESIOLOGOS

RURALES
CAFO (3) VNI
RESERVORIO –VENTURI-
BIGOTERA-TUBOS O2!!!!
GENERALISTAS-ENFERMEROS

FORMAS DE ADMINISTRACION DE OXIGENO

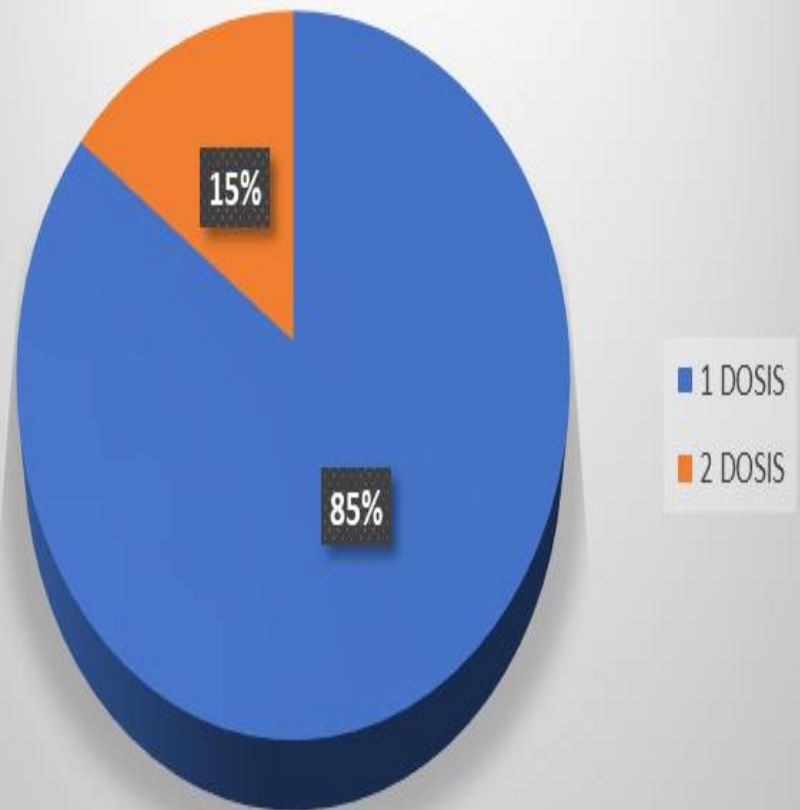


RELACION CON LA VACUNACION

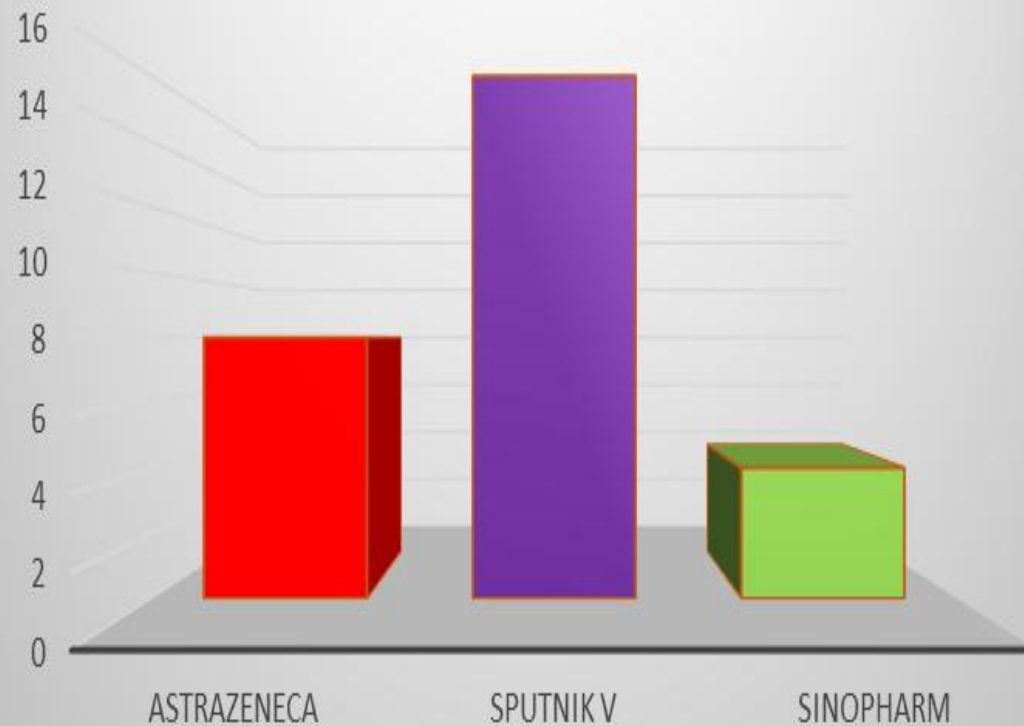


DE LOS VACUNADOS....

VACUNACION 2021

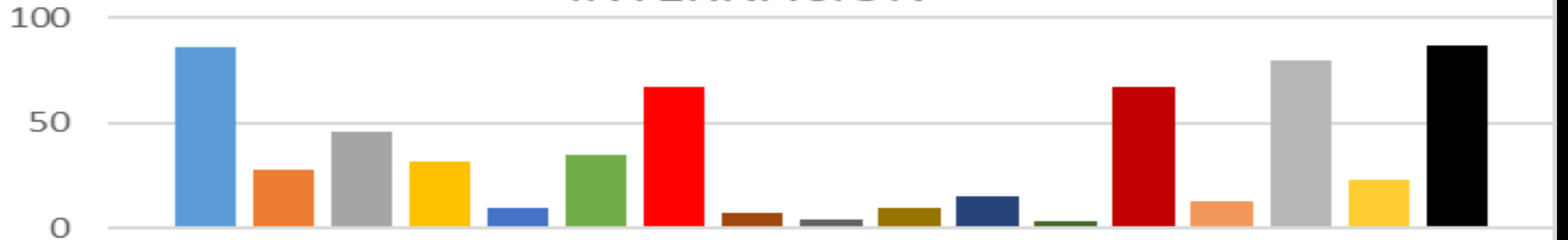


TIPOS DE VACUNAS 1 DOSIS



MEDICACIÓN EN INTERNACIÓN

INTERNACION



DEXAMETASONA

SALBUTAMOL

OMEPRAZOL

CLONAZEPAN

CLARTROMICINA

CEFTRIAXONA

MEPREDNISONA

BUDESONIDE

CODEINA

IVERMITINA

AZITROMICINA

PARACETAMOL

METROCLOPRAMIDA

RANITIDINA

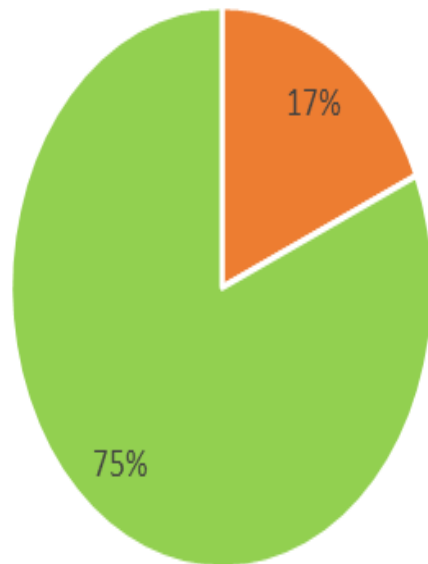
MORFINA

IBUPROFENO INHALADO

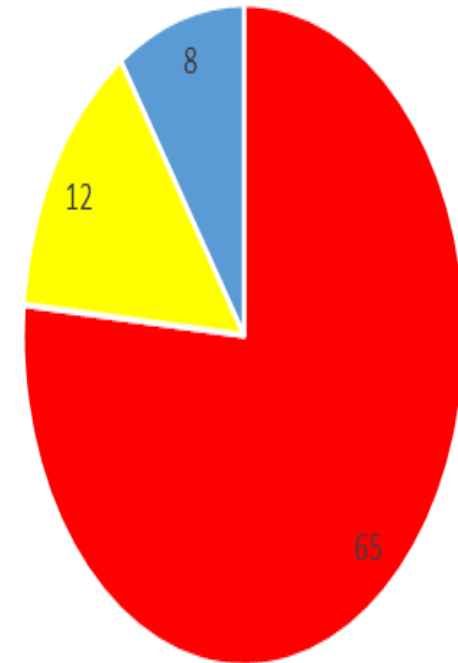
AMPICILINA SULBACTAM

TIPO DE CORTICOIDES UTILIZADOS

utilizacion de corticoides



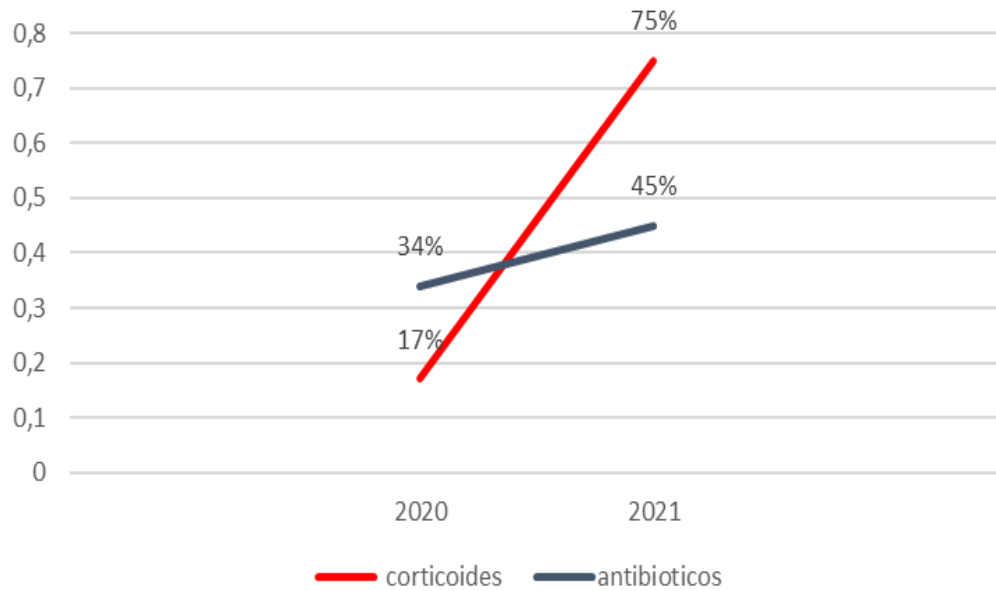
■ 2020 ■ 2021



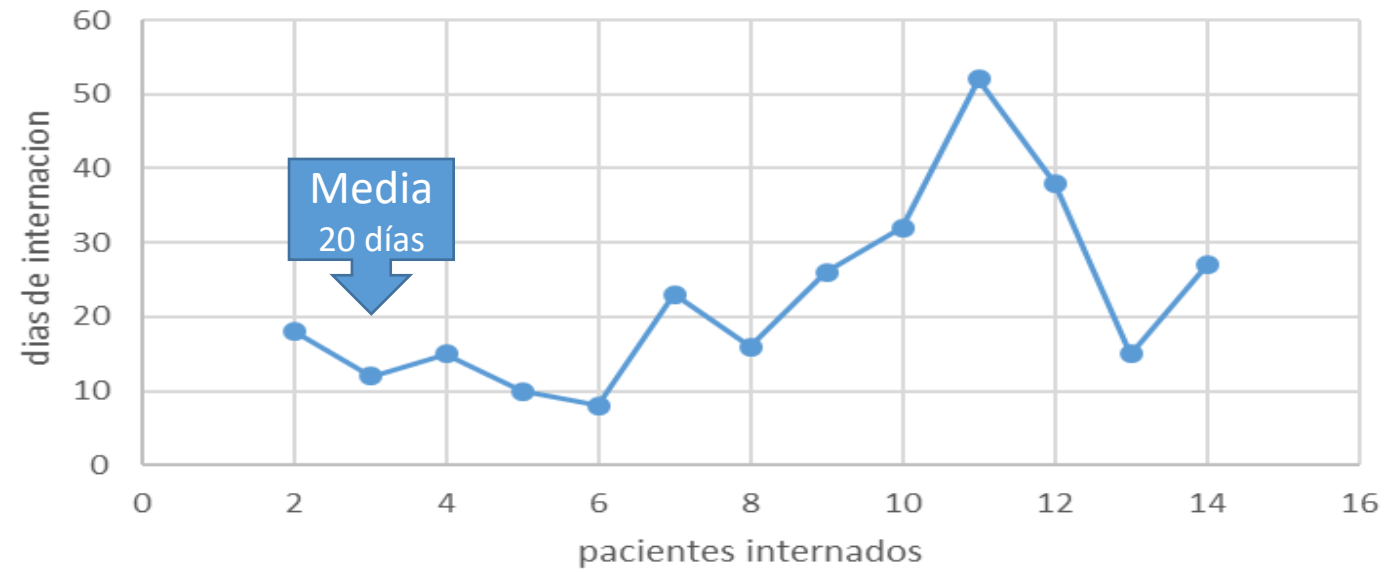
■ dexametasona ■ meprednisona ■ hidrocortisona ■

MEDICACIÓN...Y EVOLUCIÓN

UTILIZACION DE CORTICOIDES Y ANTIBIOTICOS

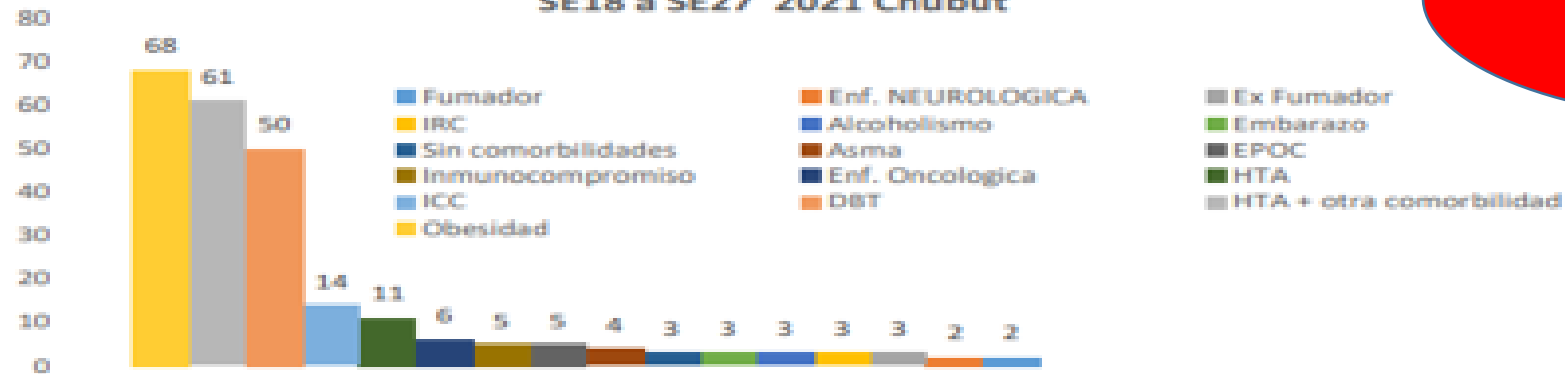


giro cama en UTI



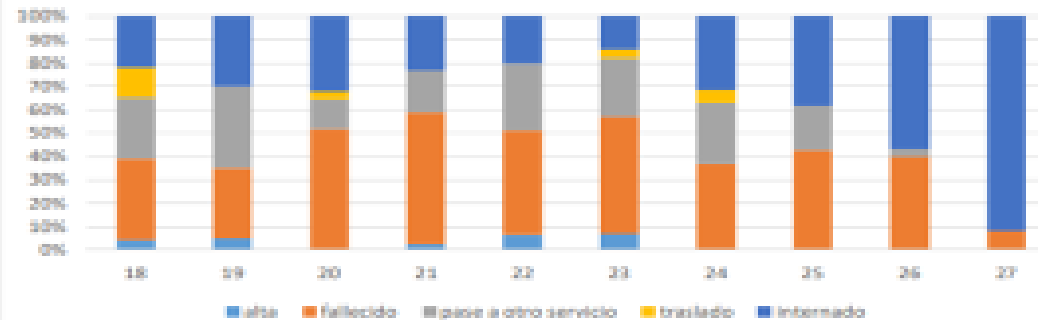
COMORBILIDAD DE LOS GRAVES-FALLECIDOS CHUBUT

Gráfico N°4. Comorbilidades/ FR asociados a Casos COVID19 graves. SE18 a SE27 2021 Chubut

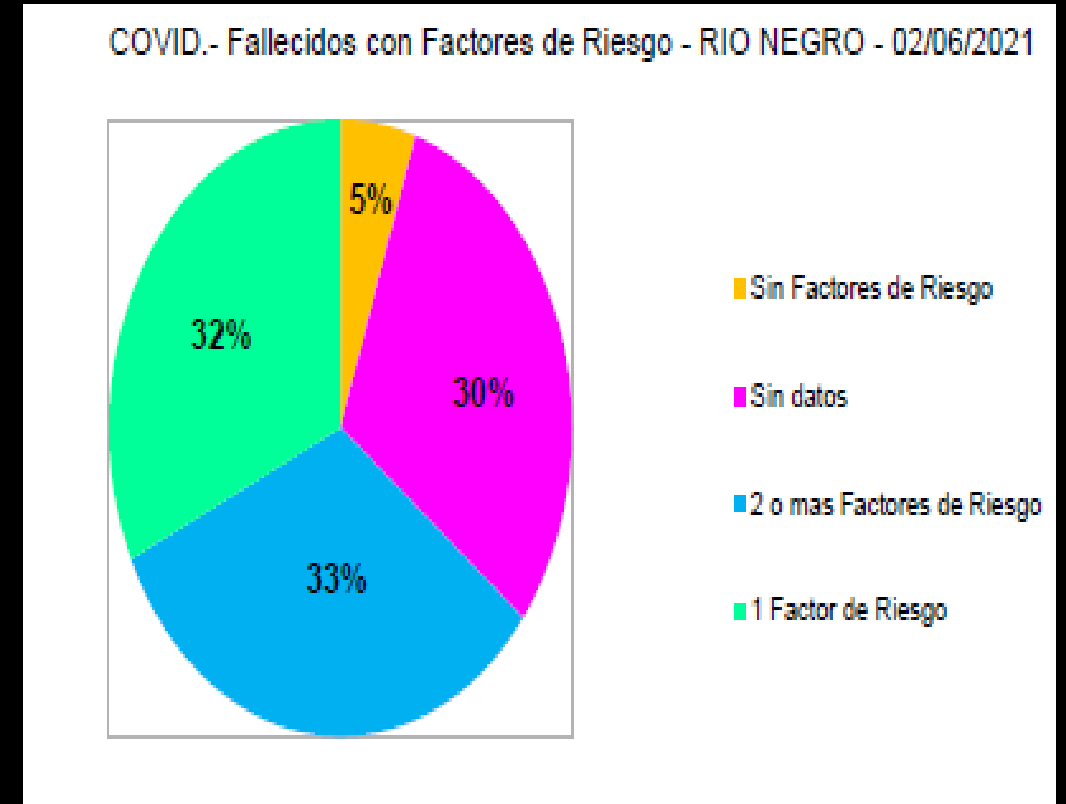
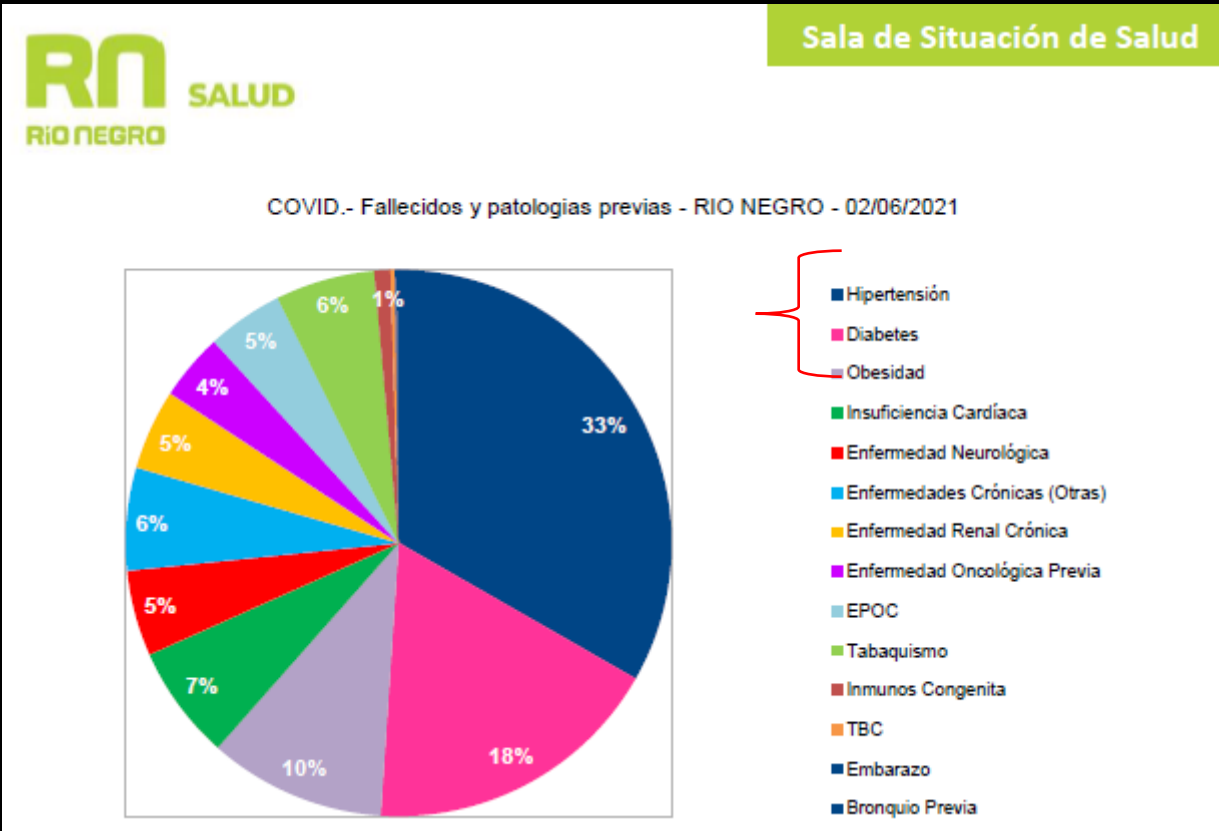


OBESIDAD/HTA/DBT/
TABAQUISMO

Gráfico N°7. Distribución de casos COVID19 graves según SE de ingreso a UTI y condición de egreso. Período SE 18 a SE27 2021 N=268



COMORBILIDADES DE LOS GRAVES – FALLECIDOS EN RIO NEGRO



COMORBILIDADES DE LOS GRAVES/RIO NEGRO

INGENIERO JACOBACCI

- 70 FALLECIDOS
- PROMEDIO DE EDAD 75 AÑOS
- 51% HOMBRES
- MORTALIDAD 5,5 %
- PARTICULARIDAD: 75% NO VACUNDO , 25% 1 DOSIS
- ÚNICO ESTABLECIMIENTO QUE OPTÓ POR EL AISLAMIENTO EN HOTELES...
- PREDOMINIO PATOLOGÍA NEUROLÓGICA Y CARDIOVASCULAR EN LOS MAYORES DE 70 AÑOS Y EN MENORES OBESIDAD Y DIABETES.

MORTALIDAD...

Área Programa
Esquel

- Rurales 42
- Zonal 30

111 MUERTOS DE 7338: 1,5%

MORTALIDAD

• 3,5

Área Línea Sur
I.Jacobacci

• 50

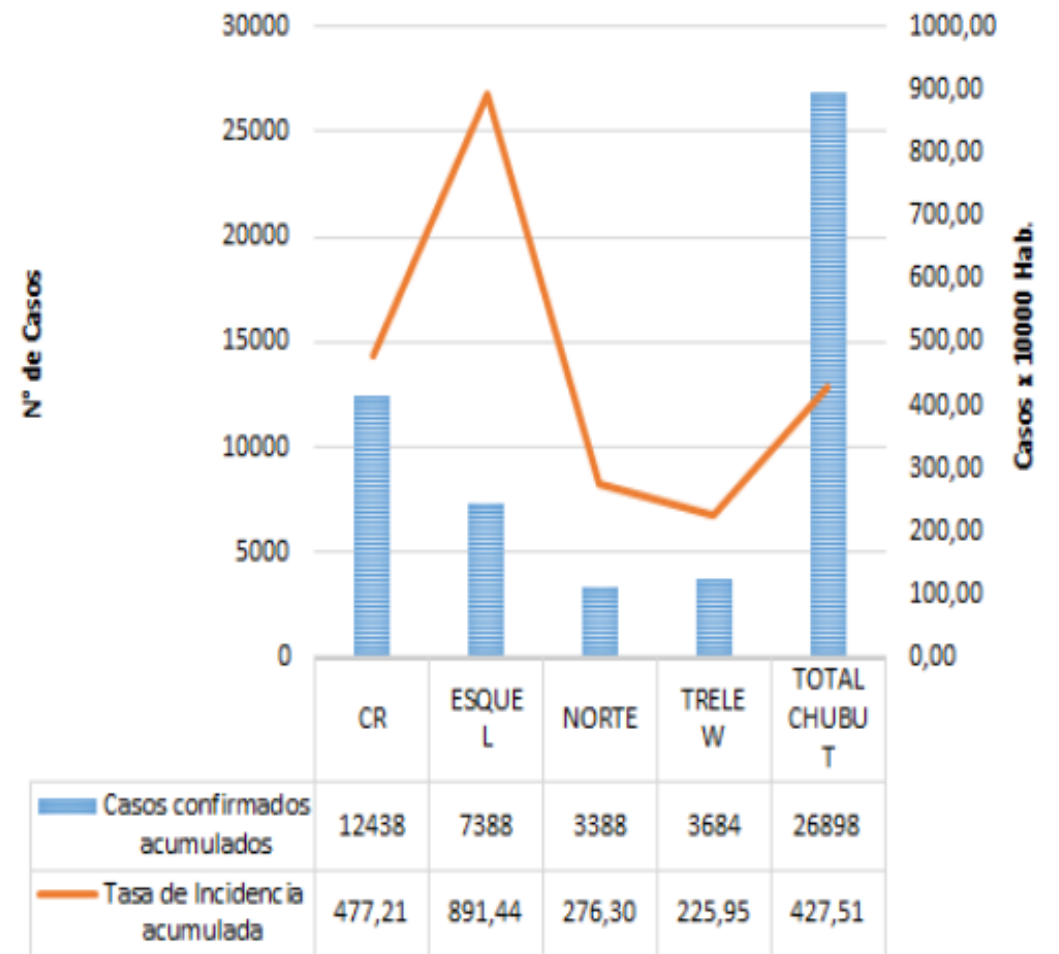
70 MUERTOS DE 1251
5.5%

LETALIDAD E INCIDENCIA SEGÚN ÁREA PROGRAMÁTICA

AP	Casos confirmados SE1-SE20 2021	Casos fallecidos SE1-SE20 2021
CR	12438	243
ESQUEL	7388	111
NORTE	3388	47
TRELEW	3684	77
TOTAL CHUBUT	26898	478

LETALIDAD 1,5

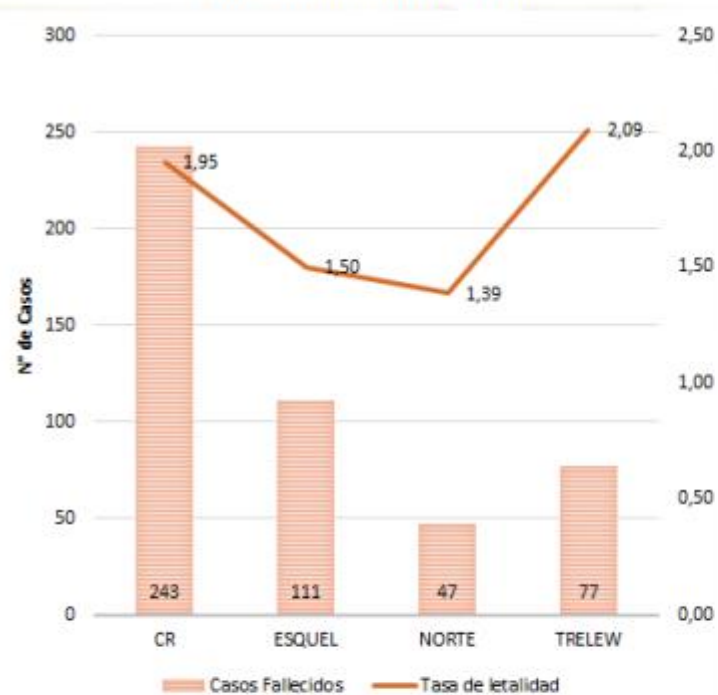
Casos y tasas de COVID-19 según AP y Total provincial.
Pcia. del Chubut. Año 2021 SE 20. N=26.898.



MORTALIDAD POR ÁREA PROGRAMÁTICA

Situación en la Pcia. del Chubut

Casos fallecidos de COVID-19 según AP de residencia.
Pcia. del Chubut.
Año 2021 SE 20. N=478.



Localidades con mayor cantidad de fallecidos:

COMODORO RIVADAVIA-RADA TILLY	223
TRELEW	42
ESQUEL	59
PUERTO MADRYN	43
RAWSON	25
SARMIENTO	11
TREVELIN	14

45%
MORTALIDAD
RURALIDAD

En el AP Comodoro Rivadavia (CR) se notificó el 51% de los fallecidos con COVID-19 de la provincia del Chubut. AP Trelew presenta la tasa de letalidad provincial más alta (2,09).

COVID 19 EN PATOLOGÍA PULMONAR PREVIA



- TBC MILIAR+COVID 19



- VASCULITIS
PULMONAR+COVID 19

NH EN CONTEXTO DE COVID 19

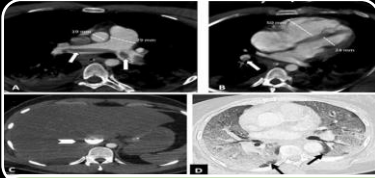
Noviembre 2020



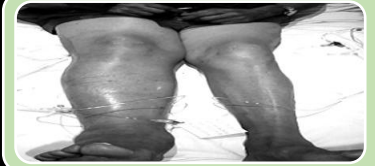
Julio 2021



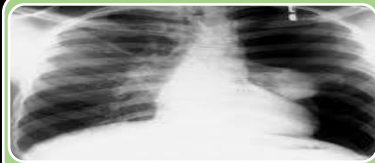
COMPLICACIONES



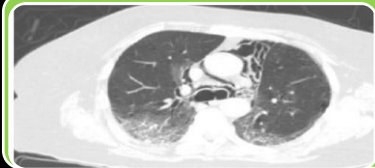
TEP(2) 1,6%



TVP (10) 8%



NEUMOTORAX (1) 0,8 %



NEUMOMEDIATINO (3) 2,4%



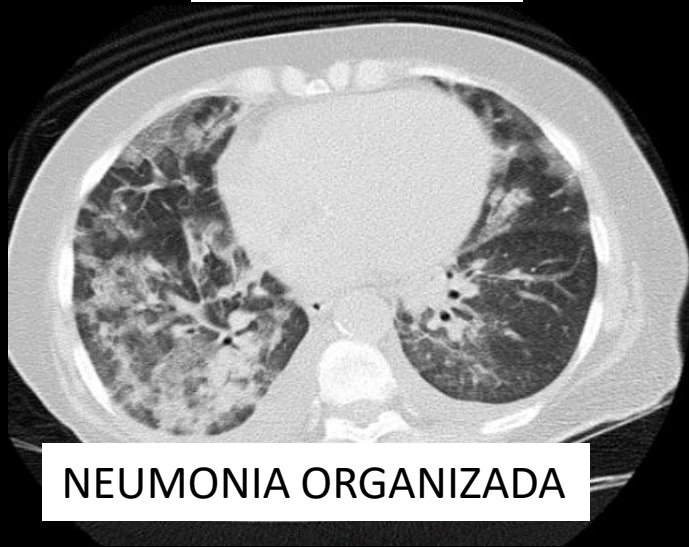
ACV ISQUEMICO (1) 0,8 %



INFARTO (1) 0.8% ARRITMIA SPV
(10) 8%

IMÁGENES MAS FRECUENTES

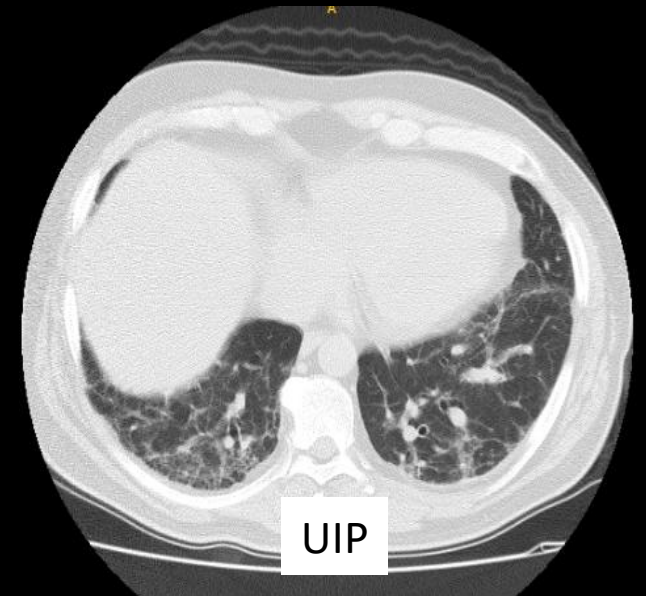
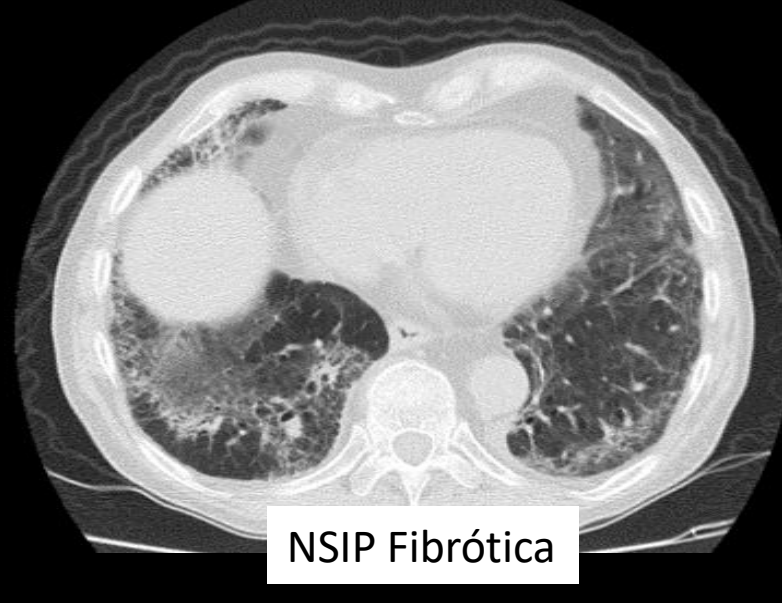
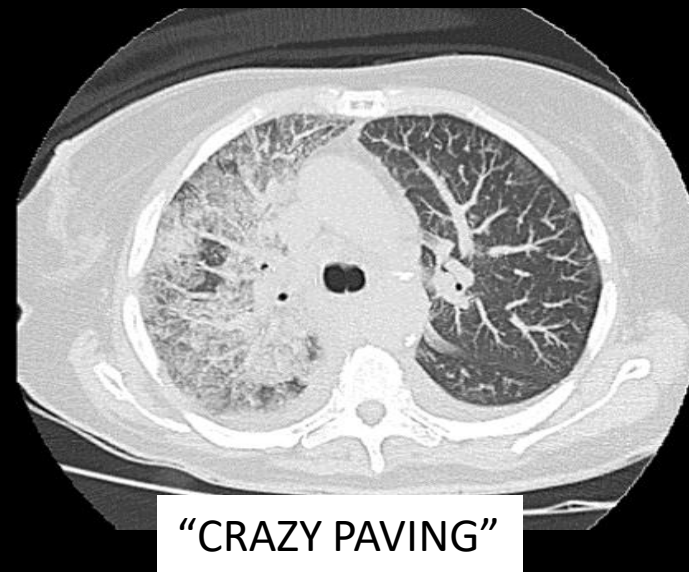
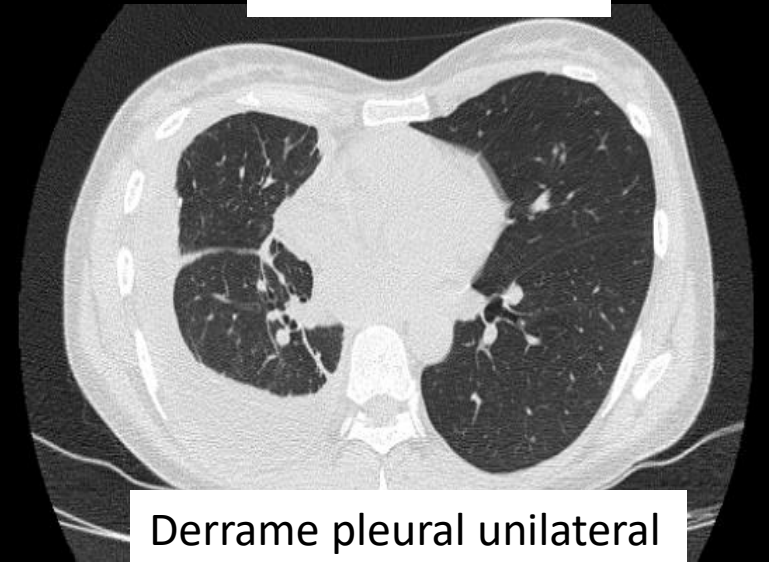
a 3 meses



a 6 y 9 meses



a 12 meses



PATRON RESPONDEDOR A CORTICOIDES A LOS 2 MESES....

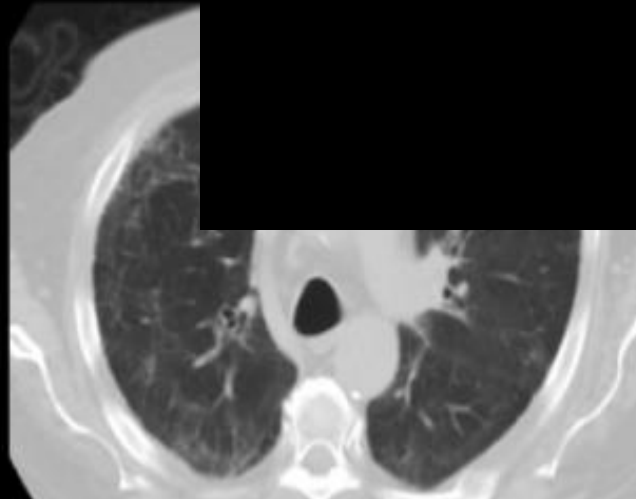
10-01-2021



10-01-2021



18-03-2021



18-03-2021



PREVALENCIA DE LESIONES RADIOLOGICAS EN EL TIEMPO



22% neumonía en organización, empedrado "crazy paving"



19% NSIP fibrotica, OVE



12 %-UIP-derrame plural-atelectasia-

Engrosamiento pared bronquial

Resumen

ISSN 1669-9106

ARTÍCULO ORIGINAL

MEDICINA (Buenos Aires)

ANÁLISIS DESCRIPTIVO DE 4776 PACIENTES INTERNADOS EN SERVICIOS DE CLÍNICA MÉDICA POR COVID-19. RESULTADOS DEL REGISTRO MULTICÉNTRICO ARGENTINO - REMA-COVID-19

BRUNO R. BOIETTI^{1,3}, MATIAS MIROFSKY^{1,4}, RICARDO VALENTINI⁵, VERÓNICA A. PEUCHOT^{2,3},
LUIS A. CÁMERA^{3,6}, JAVIER A. POLLÁN^{3,6}, MARCELO ZYLBERMAN^{6,7}, PASCUAL VALDEZ^{1,6,8},
GRUPO DE TRABAJO COVID-19⁹⁻¹²

ESTUDIO RETROSPECTIVO MULTICÉNTRICO DE CORTE TRANSVERSAL INTERNADOS COVID 19 CORTE PATAGÓNICA

PUNTOS CLAVE

En los pacientes internados en Argentina por COVID-19 entre marzo y octubre 2020:

- Se presentaron con más frecuencia las manifestaciones respiratorias y con menos la fiebre/febrícula.
- Las comorbilidades más frecuentes fueron hipertensión, obesidad y diabetes.
- La mortalidad hospitalaria fue del 12%, en el 25% de la misma fue por adecuación del esfuerzo terapéutico. La mortalidad en UTI fue del 54%.
- Los factores asociados a mortalidad fueron: edad, EPOC y demencia.

PUNTO CLAVES

- PACIENTES ENTRE MARZO 2020 A JULIO 2021
- SINTOMAS MAS FRECUENTES DISNEA Y FIEBRE
- COMORBILIDADES OBESIDAD ,HIPERTENSION Y DIABETES
 - MORTALIDAD HOSPITALARIA 34%, UTI 64%
- FACTORES ASOCIADOS A LA MORTALIDAD: EN MENORES DE 70 AÑOS OBESIDAD Y DIABETES Y MAYORES ENFERMEDAD CARDIOVASCULAR Y NEUROLÓGICA.



HOSPITAL RURAL
CUSHAMEN
8 CAMAS 36
COVID GRAVE
2 MEDICOS
GENERALISTAS



HOSPITAL SUBZONAL
MAITEN
2 VENTILADORES (1
NEUMOVENT GRAF
+NEUOMOVENT 910 2
CAFO) 12 CAMAS UCI 2
MEDICOS CLINICOS A
CARGO



HOSPITAL SUBZONAL
MAITEN
2 VENTILADORES (1
NEUMOVENT GRAF
+NEUOMOVENT 910 2
CAFO) 12 CAMAS UCI 2
MEDICOS CLINICOS A
CARGO

NO SOMOS HEROINAS—SOMOS TRABAJADORAS



GRACIAS